

REGULAMENTO DA 1ª MEIA MARATONA DA MADRUGADA

Dia 18 de Novembro de 2018 – Juazeiro do Norte-CE

1. Justificativa

A 1ª Meia Maratona da Madrugada, tem por justificativa desenvolver o atletismo na Região do Cariri, e fazer com que, adolescentes, adultos e veteranos pratiquem a modalidade corretamente, incentivando toda população da cidade de Juazeiro do Norte e região do cariri.

Atualmente, o atletismo de rua é uma das modalidades mais populares e crescentes em todo mundo. A cada ano, surgem milhares de novos adeptos, seja para terem uma melhor qualidade de vida através de caminhadas, ou participando de corridas de rua. Um dos principais motivos deste sucesso, deve – se principalmente ao baixo custo de investimento para os iniciantes. Um bom par de tênis, uma camiseta e um short são o básico, no entanto, recomenda-se sempre que possível, investir em exames médicos, academias, alimentação adequada, orientação profissional, e equipamentos mais adequados ao esporte.

Ao mesmo tempo que crescem os adeptos pelo mundo, crescem também a quantidade de corridas e empresas especializadas. Em São Paulo, já temos competições que chegam a reunir 35.000 mil pessoas, parece muito, mas em outros países este número chega a ser duas vezes maior.

Nunca tivemos tantas pessoas preocupadas com a qualidade de vida através do esporte como hoje. É cada vez mais comum observarmos praticantes de caminhadas e corridas em praças, ruas e avenidas.

2. Publico Alvo

A 1ª Meia Maratona da Madrugada, é destinada para atletas profissionais e amadores que estão em desenvolvimento e a comunidade em geral que estão treinando regularmente.

3. Objetivos Geral e Específicos

3.1 – Objetivo Geral

Divulgar e estimular a prática do desporto base, o atletismo, em todos os níveis da sociedade, promovendo o surgimento e desenvolvimento de novos valores nesta modalidade esportiva.

3.2 – Objetivos Específicos

- Incentivar a prática do atletismo entre pessoas a partir de 14 anos de idade.
- Oferecer ao público presente um belo espetáculo esportivo;
- Avaliar o rendimento dos atletas;
- Oportunizar a todos os participantes de atividades de práticas esportivas, a participar em um evento desta natureza, organizado pelo grupo de atletismo 'Corridinha da Madrugada';
- Oferecer oportunidade aos atletas com troca de experiências e intercâmbios esportivos.

4 – Metodologia

4.1 – Divulgação

A divulgação da 1ª Meia Maratona da Madrugada, será promovida pelo grupo de atletismo 'Corridinha da Madrugada', com apoio da Secretaria de Esporte, Juventude e Cultura, mediante a produção de peças promocionais (Panfletos, Cartazes, Camisas, Brindes, comerciais em TV e

rádios, etc.) em veículos e pontos estratégicos das cidades dos participantes, bem como matérias jornalísticas na imprensa falada.

4.2 – Merchandising

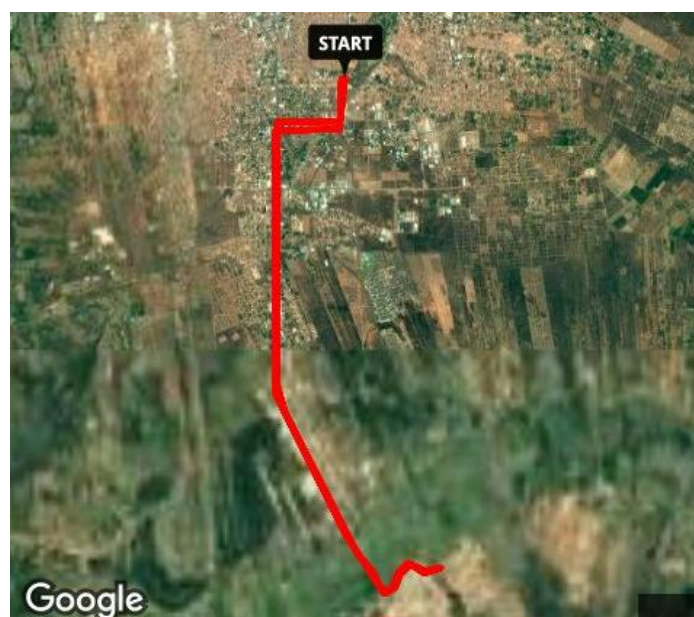
Os patrocinadores e apoiadores, poderá explorar a visualização de sua logomarca nos seguintes itens:

- Placas de largada e chegada / a serem colocados no local da competição;
- Fundo de pódio com a logomarca do evento e dos patrocinadores;
- Blusas dos organizadores e da arbitragem;
- Faixas publicitárias nas avenidas por onde passa os atletas;
- Números de peito / atletas;
- Boletim e resultado da prova;
- Troféus e medalhas;
- Cartazes e Panfletos.

5 – Características da Corrida

5.1 – Corrida de Rua

- A 1ª Meia Maratona da Madrugada, terá um percurso intermunicipal, ligando as cidades de Juazeiro do Norte e Barbalha com percursos de 4 KM (CAMINHADA) com retorno em frente ao antigo hospital Santo Inacio / 10 KM com retorno em frente a Bene Veiculos / 21 KM com retorno na estatua de Santo Antonio na rotatória em Barbalha, largada e chegada no portão principal do parque ecológico, percorrendo a AV. Ailton Gomes, a AV. Placido Aderaldo Castelo, Rua Dr. Mauro Sampaio e Av. Leão Sampaio.



5.2- Das Categorias e Premiação - Masculina e Feminino

Medalhas para todos que completarem os percursos.

	MASCULINO	PREMIAÇÃO		FEMININO	PREMIAÇÃO
01	14 a 29 anos – 10 KM	Troféus 1º-2º-3º	09	14 a 29 anos – 10 KM	Troféus 1º-2º-3º
02	30 a 59 anos – 10 KM	Troféus 1º-2º-3º	10	30 a 59 anos – 10 KM	Troféus 1º-2º-3º
03	60 anos acima – 10 KM	Troféus 1º-2º-3º	11	60 anos acima – 10 KM	Troféus 1º-2º-3º
04	19 a 39 anos – 21 KM	Troféus 1º-2º-3º	12	19 a 39 anos – 21 KM	Troféus 1º-2º-3º
05	40 a 49 anos – 21 KM	Troféus 1º-2º-3º	13	40 a 49 anos – 21 KM	Troféus 1º-2º-3º
06	50 a 59 anos – 21 KM	Troféus 1º-2º-3º	14	50 a 59 anos – 21 KM	Troféus 1º-2º-3º
07	60 anos acima – 21 KM	Troféus 1º-2º-3º	15	60 anos acima – 21 KM	Troféus 1º-2º-3º
08	Campeão Geral - 21 KM	Troféu 1º	16	Campeã Geral – 21 KM	Troféu 1º

*IREMOS PREMIAR APENAS O CAMPEÃO (1º COLOCADO) MASCULINO E FEMININO, COM TROFÉU, MEDALHA DE PARTICIPAÇÃO E R\$150,00 EM DINHEIRO, AUTOMATICAMENTE, EM SUA CATEGORIA, O 4º SERÁ O 3º, O 3º SERÁ O 2º E O 2º SERÁ O 1º.

6 – Organização

A Organização da 1ª Meia Maratona da Madrugada, será do Grupo de Atletismo 'Corridinha da Madrugada', com o apoio da Secretária de Esporte e Juventude e Cultura.

7 – Inscrições e valores

R\$60,00

Inscreva-se On-line em www.cronoscariri.com.br (Quem fizer a inscrição no site, fazer o depósito na Conta Poupança da caixa econômica, AG 0613, OP 013, CP 00102290-8, FAVORECIDO: FRANCISCA JULIANA N SANTOS, logo após manda o comprovante de depósito para o número (88) 9.9939-5753 (whatsapp), em seguida você receberá o seu comprovante de inscrição)

A partir de 16 de Julho de 2018, nos seguintes pontos presenciais,

Loja Bellas Tour – Rua do Cruzeiro, 89 – Bairro: Centro – Juazeiro do Norte-CE

Radio Tempo FM – AV Castelo Branco, SN – Bairro: Novo Juazeiro – Juazeiro do Norte-CE

8 – Entrega de Identificação e Chip Eletrônico

A entrega de Identificação e Chip Eletrônico, será efetuada no Parque Ecologico das Timbaubas, dia 16 de Novembro de 2018 (Sexta-Feira) de 14:00h às 20:00h

9 – Da Competição

A 1ª Meia Maratona da Madrugada, realizar-se, dia 18 de Novembro de 2018

Horário da concentração dos atletas, 4:00h

Aquecimento 4:40h

Largada às 5:00h em ponto.

Percurso de 4 KM (caminhada)/ 10 KM / 21 KM

Local de largada e chegada, de todos os percursos, será do Parque Ecológico (portão principal do Parque Ecológico) – Juazeiro do Norte- CE

10 – Café da Manhã

Teremos café da manhã para todos os atletas com cuscuz, ovos, caldo, frutas, sucos, bolo, pão, café e leite.

11- Hidratação do atleta

Teremos no retorno dos 5km e no retorno dos 10,5km Gatorade, carbogel e paçoquinha, no restante do percurso, água mineral.

12- Tempo de prova

A meia maratona da madrugada terá duração de 3:30H, todos os atletas que completarem a prova nesse período receberá sua medalha de participação. Iniciaremos a premiação conforme forem terminando as categorias.

13- Atleta

A Responsabilidade é do atleta em estar apto a participar da corrida, tendo nos últimos meses acompanhamento de um profissional na sua preparação e realizado exames médicos.

A organização da prova terá ambulância para os primeiros socorros e se necessário deslocamento para hospitais públicos do nosso município.

Maiores Informações:

(88) 99939-5753 / (88) 988699513 / (88) 98844-5478